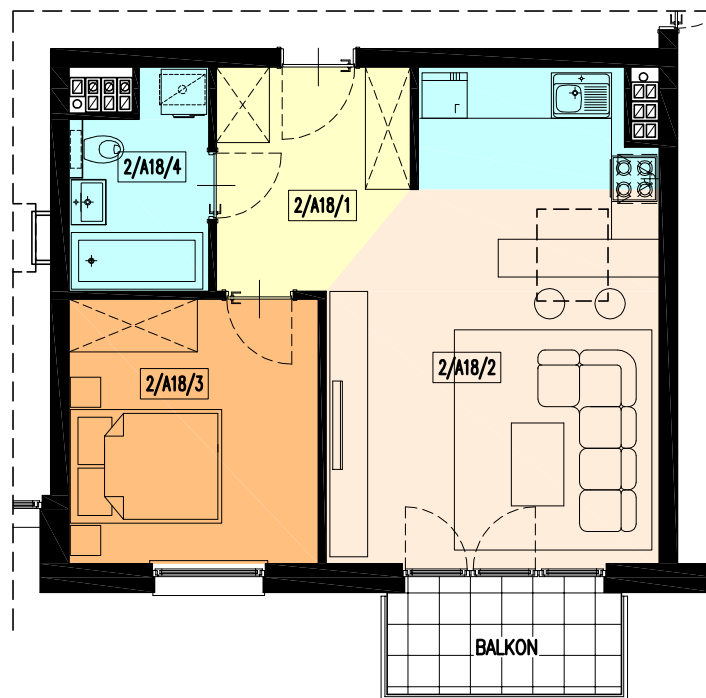




# BUDYNEK MIESZKALNY APARTAMENTOWY W SIADLE DOLNYM

RZUT PODDASZA - MIESZKANIE A18

SKALA 1:100



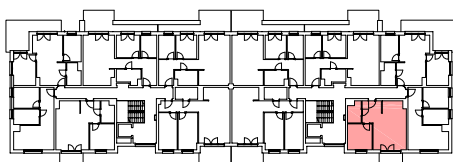
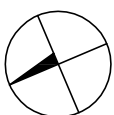
## MIESZKANIE A18

3/A18/1	PRZEDPOKÓJ	6,75m <sup>2</sup>
3/A18/2	SALON Z A. KUCHENNYM	25,40m <sup>2</sup>
3/A18/3	POKÓJ	11,35m <sup>2</sup>
3/A18/4	ŁAZIENKA	4,61m <sup>2</sup>
POWIERZCHNIA UŻYTKOWA		48,11m <sup>2</sup>

### POWIERZCHNIE PRZYNALEŻNE

BALKON	4,18m <sup>2</sup>
--------	--------------------

RZUT PODDASZA - MIESZKANIE A18



LOKALIZACJA W BUDYNKU - SKALA 1:1000

PROJEKTANT:

PROJEKTOWANIE ARCHITEKTONICZNE  
mgr inż. arch. Dariusz Kędzierski